



www.larteficio.it

Via Giuseppe Perego 40 - 00144 Roma - Italia

Tel +39 06 96843848 - Fax +39 06 233235746 - E-mail: info@larteficio.it - Skype: larteficio.it

Giovedì 8 - Domenica 11 Giugno 2017

Viaggio

IL MARCHESATO DI SALUZZO: DALL'ABBAZIA DI STAFFARDA AL CASTELLO DELLA MANTA

A cura della dott.ssa Valeria Marino

Un'indipendenza durata 4 secoli, nonostante le continue pressioni dei potenti vicini, il ducato di Savoia e il regno di Francia. Un piccolissimo stato che ebbe il suo massimo splendore nel XV secolo e di cui oggi restano ancora tracce importanti e significative.



GIOVEDÌ 8 GIUGNO 2017



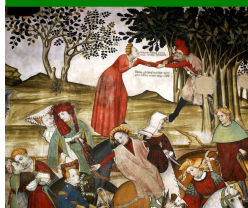
Ore 08.15 – Ritrovo dei partecipanti presso la Stazione Termini (davanti McDonald nella galleria)
Ore 08.45 – Partenza con treno NTV Italo per TORINO. Pranzo libero.
Ore 13.28 – Arrivo a Torino Stazione Porta Nuova
Ore 14.00 – Trasferimento in pullman G.T. a Revello
Ore 15.00 – Arrivo a REVELLO e visita ai magnifici affreschi della **CAPPELLA MARCHIONALE**.
Ore 16.00 – Proseguimento verso STAFFARDA
Ore 16.30 – Visita della monumentale **ABBAZIA BENEDETTINA CISTERCENSE DI STAFFARDA**
Ore 18.00 – Proseguimento verso BRA. Arrivo e sistemazione in hotel
Ore 20.30 – Cena e pernottamento in hotel

VENERDÌ 9 GIUGNO 2017



Ore 09.00 – Trasferimento a SALUZZO
Ore 09.45 – Arrivo a Saluzzo e visita del centro storico con il **MUSEO CIVICO CASA CAVASSA, MUSEO DELLA CIVILTÀ CAVALLERESCA, SINAGOGA STORICA** e **GIARDINO BOTANICO DI VILLA BRICHERASIO**.
Ore 13.00 – Pranzo libero
Ore 17.00 – Tempo libero a disposizione
Ore 18.30 – Rientro in hotel a BRA.
Ore 20.30 – Cena e pernottamento in hotel

SABATO 10 GIUGNO 2017



Ore 09.30 – Trasferimento in pullman a Legnasco
Ore 10.30 – Arrivo a LEGNASCO e visita dei singolari **CASTELLI TAPPARELLI D'AZEGLIO**
Ore 12.30 – Pranzo e tempo libero
Ore 14.00 – Proseguimento per Manta e visita del famoso **CASTELLO DELLA MANTA**
Ore 16.30 – Rientro in pullman a BRA
Ore 17.30 – Tempo libero a disposizione
Ore 20.30 – Cena e pernottamento in hotel

DOMENICA 11 GIUGNO 2017



Ore 09.00 – Trasferimento in pullman G.T. a CARAGLIO
Ore 10.00 – Visita del **FILATOIO ROSSO**, il filatoio più antico d'Europa, oggi **MUSEO DEL SETIFICIO PIEMONTESE**
Ore 12.00 – Proseguimento in pullman per FOSSANO
Ore 12.40 – Pranzo in ristorante
Ore 15.00 – Proseguimento in pullman per TORINO Stazione Porta Nuova
Ore 17.00 – Partenza con treno NTV Italo per rientro
Ore 21.14 – Arrivo previsto a Roma Termini



www.larteficio.it

Via Giuseppe Perego 40 - 00144 Roma - Italia

Tel +39 06 96843848 - Fax +39 06 233235746 - E-mail: info@larteficio.it - Skype: larteficio.it

Giovedì 8 - Domenica 11 Giugno 2017

Viaggio

IL MARCHESATO DI SALUZZO: DALL'ABBAZIA DI STAFFARDA AL CASTELLO DELLA MANTA

A cura della dott.ssa Valeria Marino

Un'indipendenza durata 4 secoli, nonostante le continue pressioni dei potenti vicini, il ducato di Savoia e il regno di Francia. Un piccolissimo stato che ebbe il suo massimo splendore nel XV secolo e di cui oggi restano ancora tracce importanti e significative.



DETTAGLI E INFORMAZIONI DEL VIAGGIO

QUOTA DI PARTECIPAZIONE INDIVIDUALE: € 550,00

La Quota di partecipazione COMPRENDE

- Viaggio in TRENO ITALO da Roma a Torino e viceversa
- Trasferimenti in PULLMAN G.T. come da itinerario
- Sistemazione in HOTEL ★★★★★ di Bra in Camera Doppia
- Trattamento di MEZZA PENSIONE (bevande incluse) in Hotel
- PRANZO di Domenica (bevande incluse) in Ristorante di Fossano
- STORICO DELL'ARTE per itinerario culturale
- RADIO AURICOLARI di ausilio guida
- ASSICURAZIONE di Europ Assistance
- ASSISTENZA logistica ed organizzativa

e NON COMPRENDE

- Supplemento CAMERA SINGOLA €100,00 (massimo 5 camere singole)
- TASSA DI SOGGIORNO (€1,50 per notte)
- PASTI non previsti in programma
- BIGLIETTI D'INGRESSO a monumenti, musei, scavi, aree naturalistiche
- MANCE, OFFERTE e quant'altro non menzionato sopra

PRENOTAZIONI DA MARTEDÌ 21 FEBBRAIO FINO AD ESAURIMENTO POSTI

Il viaggio si realizzerà con un minimo di 20 e un massimo di 40 partecipanti

PROSPETTO DEI VERSAMENTI:

- 1° rata: €150,00 alla prenotazione
- 2° rata: €150,00 entro Martedì 21 Marzo 2017
- 3° rata: €150,00 entro Giovedì 13 Aprile 2017
saldo entro Martedì 23 Maggio 2017

PENALITÀ DI ANNULLAMENTO VIAGGIO

In caso di annullamento del viaggio da parte del socio saranno applicate le seguenti penalità:

- Nessuna penalità fino a 50 giorni di calendario prima della partenza;
- 25% della quota di partecipazione da 49 a 40 giorni di calendario prima della partenza;
- 50% della quota di partecipazione da 39 a 25 giorni di calendario prima della partenza;
- 75% della quota di partecipazione da 24 a 15 giorni di calendario prima della partenza
- 100% della quota di partecipazione dopo tali termini.

Versamento mediante BOLLETTINO POSTALE sul:

C/C Postale n. 93264000

oppure **Versamento mediante BONIFICO BANCARIO** sulle coordinate:

IBAN IT17 C 07601 03200 0000 9326 4000

entrambi presso Poste Italiane e intestato ad

ASSOCIAZIONE CULTURALE L'ARTEFICIO

Via Filippo Eredia 12 - 00146 Roma

Organizzazione Tecnica del viaggio:

